

Questions ultrastructures cellulaires

(fichier XML contenant les questions à importer via la banque de questions de Moodle)

https://docs.moodle.org/3x/fr/Importer_des_questions

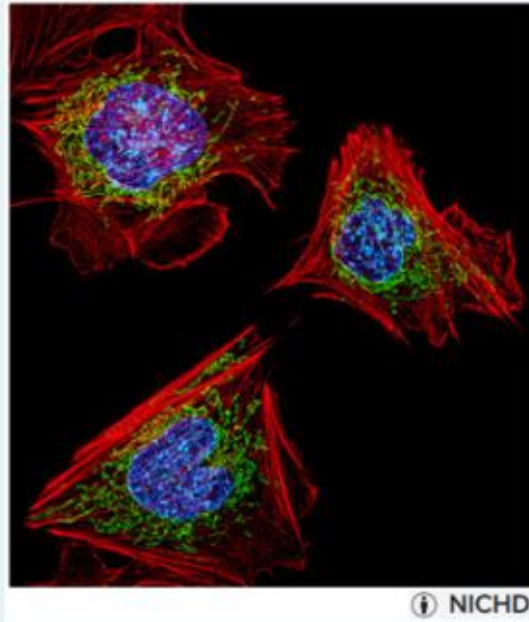
Lorsque la cellule fabrique une protéine dont la destination finale est la membrane, cette protéine doit être fabriquée au niveau :

Veillez choisir une réponse :

- du nucléole
- de vésicules golgiennes
- de la mitochondrie
- du noyau
- des lysosomes
- de l'appareil de golgi
- des ribosomes du réticulum endoplasmique rugueux
- des ribosomes du cytoplasme
- du cytosquelette
- des vésicules de transport (autres que celle de l'appareil de golgi)
- des ribosomes du réticulum endoplasmique lisse

Vérifier

La structure représentée en rouge ci-dessous correspond :



bleu : ADN, vert : mitochondries

Veillez choisir une réponse :

- à une ou plusieurs mitochondrie(s)
- à l'appareil de Golgi
- au centrosome
- au noyau cellulaire
- au cytosquelette
- au réticulum endoplasmique (lisse + rugueux)
- au réticulum endoplasmique rugueux (granuleux)
- au réticulum endoplasmique lisse
- aux centrioles
- aux lysosomes/Peroxisomes

Vérifier

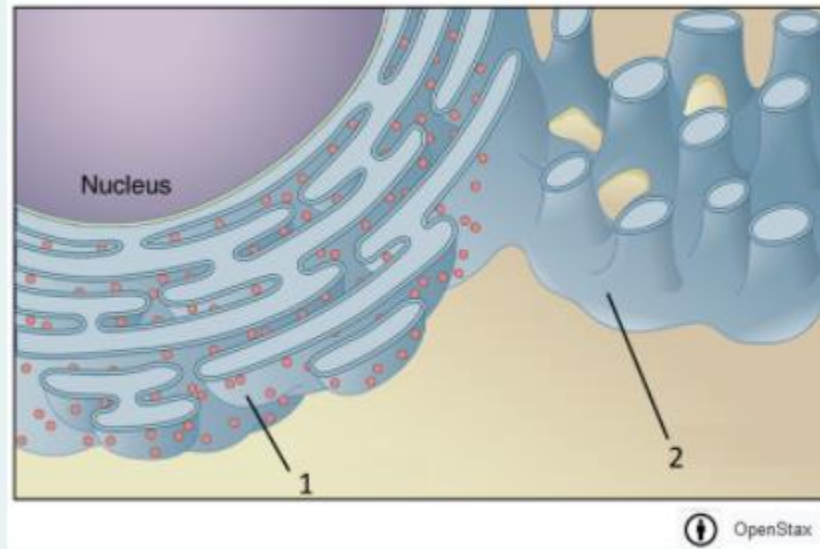
Lorsque la cellule fabrique une protéine qui doit rester dans le cytoplasme, cette protéine doit être fabriquée au niveau :

Veillez choisir une réponse :

- de vésicules golgiennes
- des lysosomes
- des ribosomes du réticulum endoplasmique lisse
- du nucléole
- de la mitochondrie
- du cytosquelette
- du noyau
- des ribosomes du cytoplasme
- des vésicules de transport (autres que celle de l'appareil de golgi)
- de l'appareil de golgi
- des ribosomes du réticulum endoplasmique rugueux

Vérifier

La structure légendée 2 ci-dessous correspond :

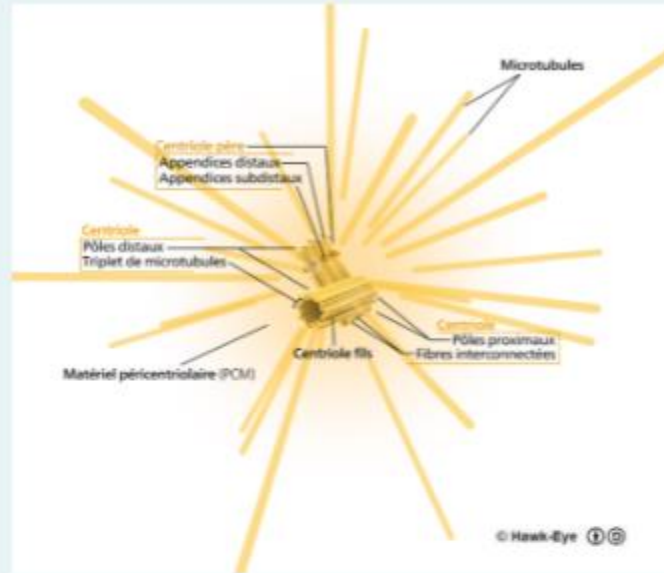


Veillez choisir une réponse :

- au réticulum endoplasmique rugueux (granuleux)
- au réticulum endoplasmique lisse
- au noyau cellulaire
- au cytosquelette
- aux lysosomes/Peroxisomes
- au réticulum endoplasmique (lisse + rugueux)
- à une ou plusieurs mitochondrie(s)
- aux centrioles
- au centrosome
- à l'appareil de Golgi

Vérier

La structure représentée ci-dessous correspond :

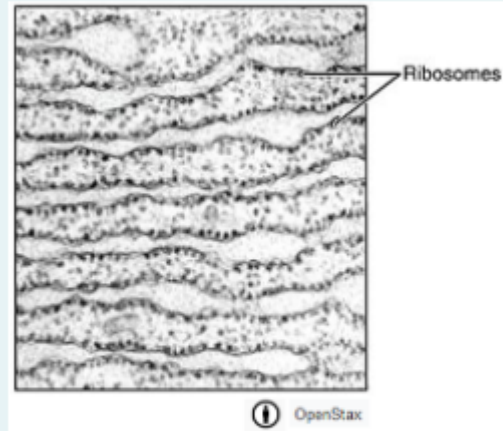


Veillez choisir au moins une réponse :

- au réticulum endoplasmique lisse
- à une ou plusieurs mitochondrie(s)
- au réticulum endoplasmique rugueux (granuleux)
- aux lysosomes/Peroxisomes
- au centrosome
- au noyau cellulaire
- aux centrioles
- au réticulum endoplasmique (lisse + rugueux)
- au cytosquelette
- à l'appareil de Golgi

Vérifier

La structure représentée ci-dessous correspond :

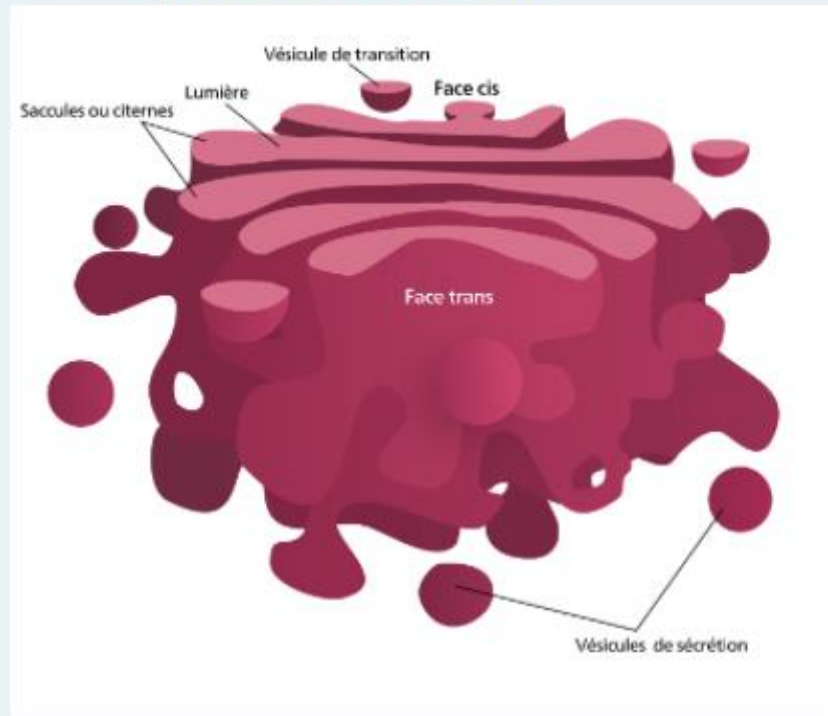


Veuillez choisir une réponse :

- au cytosquelette
- au noyau cellulaire
- à une ou plusieurs mitochondrie(s)
- au réticulum endoplasmique lisse
- aux lysosomes/Peroxisomes
- à l'appareil de Golgi
- au réticulum endoplasmique (lisse + rugueux)
- au centrosome
- aux centrioles
- au réticulum endoplasmique rugueux (granuleux)

Vérifier

La structure représentée ci-dessous correspond :



Veillez choisir une réponse :

- à une ou plusieurs mitochondrie(s)
- au noyau cellulaire
- à l'appareil de Golgi
- au cytosquelette
- aux lysosomes/Peroxisomes
- aux centrioles
- au centrosome

Vérifier

Associer chaque structure à une des fonctions qu'elle a dans la cellule

appareil de Golgi

réticulum endoplasmique granuleux

nucléole

noyau cellulaire

mitochondrie

réticulum endoplasmique lisse

Vérifier

Choisir...

Choisir...

synthèse de lipides

synthèse de protéines

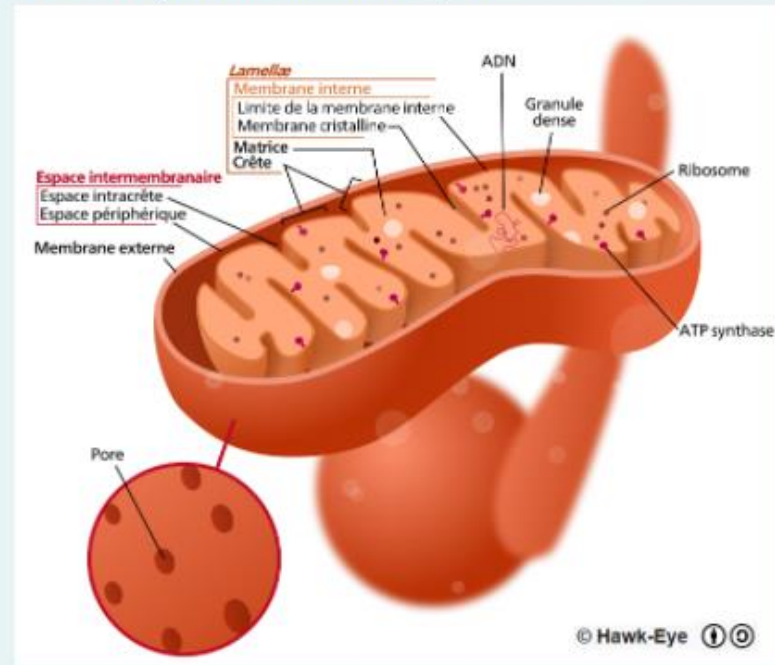
stockage de l'information génétique (ADN)

tri des protéines

assemblage des ribosomes

production d'énergie

La structure représentée ci-dessous correspond :

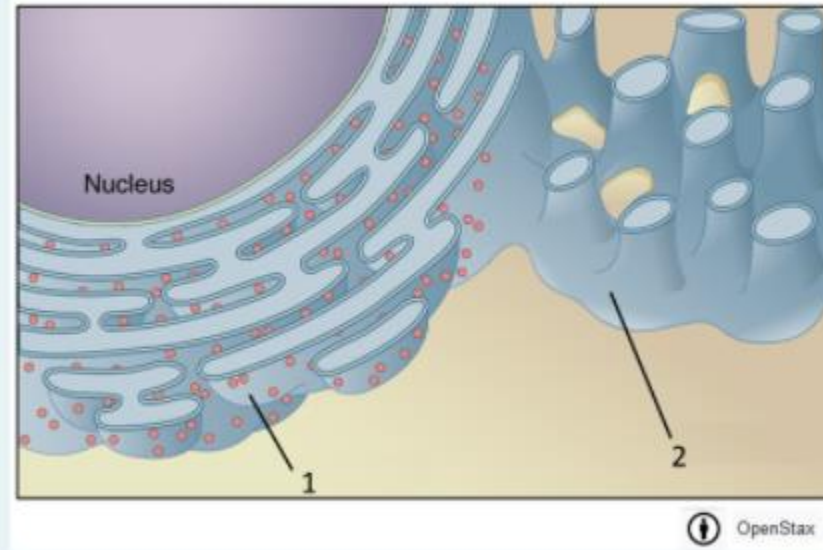


Veuillez choisir une réponse :

- aux lysosomes/Peroxyosomes
- aux centrioles
- au réticulum endoplasmique lisse
- au cytosquelette
- au réticulum endoplasmique rugueux (granuleux)
- au réticulum endoplasmique (lisse + rugueux)
- à une ou plusieurs mitochondrie(s)
- au noyau cellulaire
- au centrosome
- à l'appareil de Golgi

Vérifier

La structure représentée ci-dessous correspond (ne pas tenir compte du noyau) :



Veillez choisir une réponse :

- au réticulum endoplasmique rugueux (granuleux)
- au cytosquelette
- au noyau cellulaire
- à une ou plusieurs mitochondrie(s)
- à l'appareil de Golgi
- au centrosome
- aux lysosomes/Peroxisomes
- aux centrioles
- au réticulum endoplasmique lisse
- au réticulum endoplasmique (lisse + rugueux)

Vérifier